

07 jaanuar 2025

Kutse piiride kättenäitamisele Maatoiming nr 202411199531

Nimi: **Eesti Vabariik, volitatud asutus Transpordiamet, esindaja**
registrikood: 70001231
Aadress:
Telefon:
E-post: info@kliimaministeerium.ee

Piiripunktidega seotud maatükid: 25251 Vaabina-Turumõisa-Säre tee 14302:002:0040, 25248 Antsla-Sänna tee 14302:002:0006,

Toimumise kuupäev: 17 jaanuar 2025, Kellaeg: Kokkuleppel

Piiri kättenäitamise asukoht

Piiri ja piirimärkide kättenäitamine toimub nimetatud katastriüksustel looduses, selleks palun võtta ühendust, et leppida kokku täpsem asukoht ja kellaeg

Piiri asukoha maastikul kättenäitamise põhjus

Teostatakse Võru maakond, Antsla vald, Säre küla, Pärsimäe(14302:002:0038) katastriüksuse jagamine. Teile kuulub piirnev 25251 Vaabina-Turumõisa-Säre tee 14302:002:0040, 25248 Antsla-Sänna tee

Ilmumata jätmise või kirjaliku seisukoha esitamata jätmise tagajärjed

Kui Te ei saa piiri kättenäitamisele tulla, palun teavitage mind sellest kirja lõpus oleva e-maili või telefoni teel. Samadel kontaktidel saate esitada ka täiendavaid küsimusi. Piiri kättenäitamisele võite saata ka esindaja. Palun mind sellest eelnevalt teavitada ja esitada mulle esindust tõendav volikiri.

Kutse saatmisega loetakse piirimärkide asukohad ja nende alalhoiu kohustus kinnisasja omanikule teatavaks tehtuks ja omanik piiride asukohaga nõustunuks (maakatastriseaduse § 17 lõige 6), välja arvatud juhul, kui ilmneb piiride kindlakstegemise vajadus.

Kui Teil on piiri ja piirimärkide kohta märkusi, tuleb need esitada hiljemalt piiri kättenäitamisel maastikul. Teie poolt esitatud märkused, taotlused ja seisukohad kantakse piiriprotokoll.

Piiriprotokolli allkirjastamine

Pärast piiri kättenäitamist koostatakse 3 tööpäeva jooksul piiriprotokoll, mida saate allkirjastada digitaalselt. Digitaalse allkirjastamise võimaluse puudumisel teavitage mind eelnevalt ning sellisel juhul saate piiriprotokolli allkirjastada paber kandjal.

Piirimärkide alalhoiukohustus

Kinnisasja omanik peab tagama piirimärgistuse säilimise. Te ei või piirimärke iseseisvalt muuta ega ümber paigutada (asjaõigusseaduse § 128 lg 2)

Kommentaar

NR:23, 9, 35, 18, 37, 38, 19 (TEEMAA_SERVA_PUNKT). 6,0m tee teljest.

NR:20 (TEEMAA_SERVA_PUNKT). 6,0m 25251 Vaabina-Turumõisa-Säre tee tee teljest ja 9,0m 25248 Antsla-Sänna tee teljest.

NR:34, 33, 32, 21, 22, 1, 31, 30, 29, 28, 27, 26, 25, 2, 3 (TEEMAA_SERVA_PUNKT). 9,0m tee teljest.

NR:10 (METALLTORU). Paigaldatud lähtudes maakorralduskavast.

NR:17 (METALLTORU). Paigaldatud lähtudes maakorralduskavast.

Lugupidamisega

Maamõõtja: Indrek Prants (tegevuslitsents nr. 615)
Postiaadress: Võru maakond, Võru linn, Paju tänav 8, 65610
Telefon: 56980231
E-post: indrek@geomel.ee

Maatoiming nr 202411199531

Piirikirjeldus

Piiripunktidega seotud maatükid

14302:002:0040, 14302:002:0038, 14302:002:0006,
14301:001:0249, 14301:001:0250

Katastrimõõdistamise aeg

3. jaanuar 2025 kuni 10. detsember 2025

Katastrimõõdistamise tulemus

Piiripunkti nr skeemil	Koordinaadid	Piiripunkti liik	Piiripunkti tunnus	Piirimärgi paigaldamine
22	X = 6412362.42 Y = 652841.32	TEEMAA_SERVA_- PUNKT	100003223458	ARVUTUSLIK
2	X = 6412405.56 Y = 652628.68	TEEMAA_SERVA_- PUNKT	100005469804	ARVUTUSLIK
1	X = 6412369.62 Y = 652819.93	TEEMAA_SERVA_- PUNKT	100005469803	ARVUTUSLIK
9	X = 6412463.39 Y = 653054.31	TEEMAA_SERVA_- PUNKT	100003223446	ARVUTUSLIK
5	X = 6412501.54 Y = 652632.53	METALLTORU	100005470008	TAASTATUD
4	X = 6412408.37 Y = 652615.75	METALLTORU	100003223457	OLEMASOLEV
20	X = 6412245.66 Y = 653152.42	TEEMAA_SERVA_- PUNKT	100003223449	ARVUTUSLIK
19	X = 6412251.04 Y = 653153.29	TEEMAA_SERVA_- PUNKT	100003223448	ARVUTUSLIK
18	X = 6412271.9 Y = 653147.15	TEEMAA_SERVA_- PUNKT	100003223447	ARVUTUSLIK
15	X = 6412356.75 Y = 652962.1	METALLTORU	100007490556	PAIGALDATUD
12	X = 6412388.86 Y = 653034.51	METALLTORU	100007490555	PAIGALDATUD
14	X = 6412361.31 Y = 652988.63	METALLTORU	100007490554	PAIGALDATUD
11	X = 6412377.54 Y = 653051.23	METALLTORU	100007490553	PAIGALDATUD
17	X = 6412367.72 Y = 652825.65	METALLTORU	100007490552	PAIGALDATUD

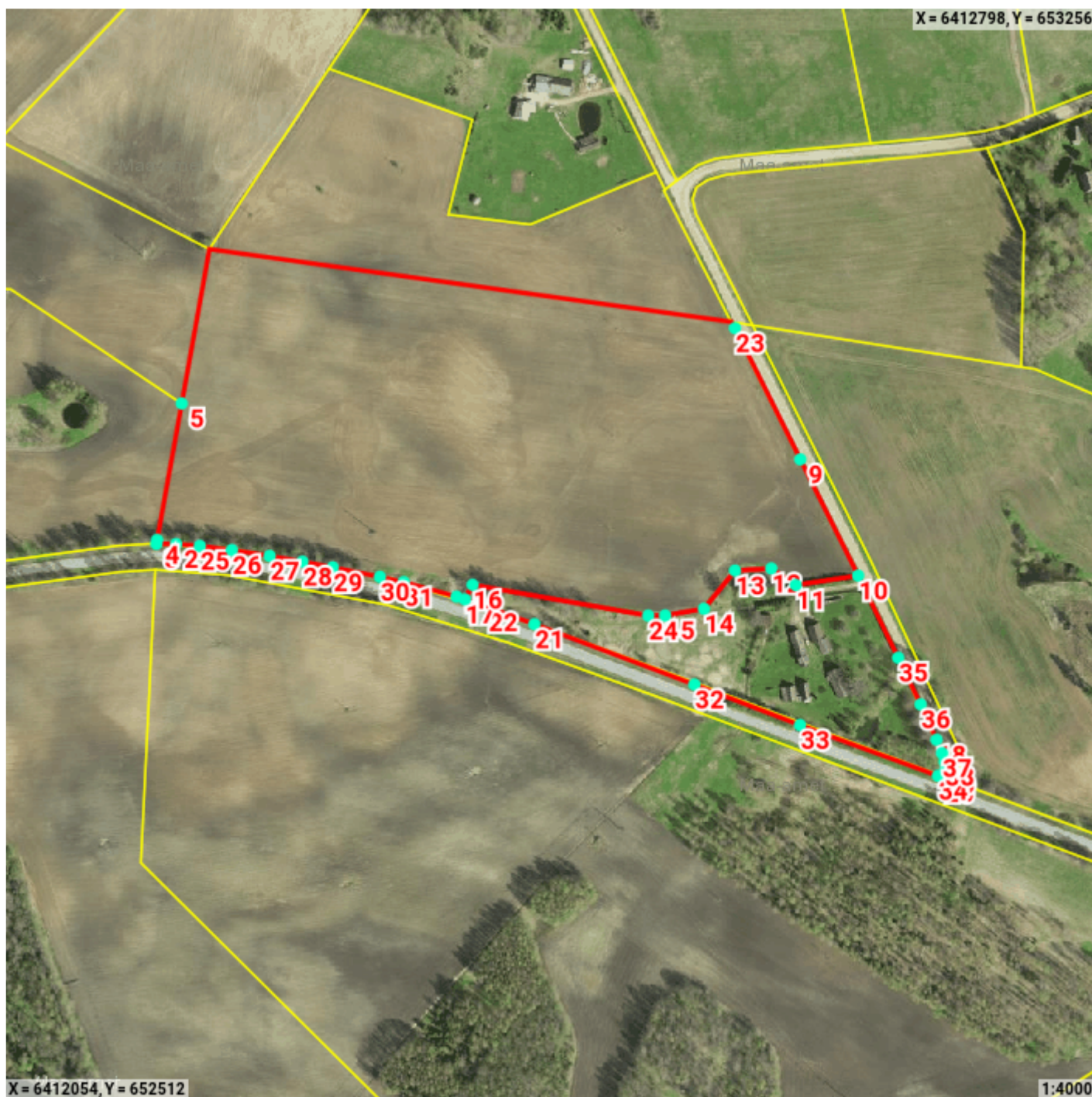
13	X = 6412387.39 Y = 653009.76	METALLTORU	100007490551	PAIGALDATUD
16	X = 6412377.67 Y = 652830.86	METALLTORU	100007490550	PAIGALDATUD
10	X = 6412383.95 Y = 653093.75	METALLTORU	100007490549	PAIGALDATUD
25	X = 6412404.26 Y = 652644.87	TEEMAA_SERVA_- PUNKT	100007494907	ARVUTUSLIK
30	X = 6412383.11 Y = 652767.66	TEEMAA_SERVA_- PUNKT	100007494905	ARVUTUSLIK
29	X = 6412389.58 Y = 652735.53	TEEMAA_SERVA_- PUNKT	100007494913	ARVUTUSLIK
28	X = 6412393.52 Y = 652714.87	TEEMAA_SERVA_- PUNKT	100007494902	ARVUTUSLIK
27	X = 6412397.43 Y = 652692.47	TEEMAA_SERVA_- PUNKT	100007494899	ARVUTUSLIK
38	X = 6412256.81 Y = 653152.69	TEEMAA_SERVA_- PUNKT	100007494904	ARVUTUSLIK
36	X = 6412296.04 Y = 653136.32	TEEMAA_SERVA_- PUNKT	100007494898	ARVUTUSLIK
35	X = 6412327.88 Y = 653121.04	TEEMAA_SERVA_- PUNKT	100007494906	ARVUTUSLIK
24	X = 6412356.63 Y = 652950.6	METALLTORU	100007494903	PAIGALDATUD
21	X = 6412350.78 Y = 652873.01	TEEMAA_SERVA_- PUNKT	100005469802	ARVUTUSLIK
37	X = 6412262.75 Y = 653150.91	TEEMAA_SERVA_- PUNKT	100007494900	ARVUTUSLIK
23	X = 6412553.01 Y = 653009.75	TEEMAA_SERVA_- PUNKT	100007494901	ARVUTUSLIK
26	X = 6412401.44 Y = 652666.74	TEEMAA_SERVA_- PUNKT	100007494912	ARVUTUSLIK
33	X = 6412281.86 Y = 653054.14	TEEMAA_SERVA_- PUNKT	100007494909	ARVUTUSLIK
32	X = 6412309.58 Y = 652982.08	TEEMAA_SERVA_- PUNKT	100007494911	ARVUTUSLIK
31	X = 6412379.52 Y = 652783.89	TEEMAA_SERVA_- PUNKT	100007494910	ARVUTUSLIK
3	X = 6412405.67 Y = 652615.26	TEEMAA_SERVA_- PUNKT	100005469805	ARVUTUSLIK
34	X = 6412247.22 Y = 653148.18	TEEMAA_SERVA_- PUNKT	100007494908	ARVUTUSLIK

Muud tähtsust omavad asjaolud

**Märkuse nr
skeemil****Märkus**

634	Piir kulgeb piiripunktide nr 3-4-5; 10-11-12-13-14-15-24-16-17 vahel sirgjooneliselt piiripunktist piiripunkti. Piir kulgeb piiripunktide nr 23-9-10; 10-35-36-18-37-38-19-20 vahel 6,0m kaugusel tee teljest mööda teemaa serva. Ülejäänud piiripunktide vahel kulgeb piir 9,0m kaugusel tee teljest mööda teemaa serva.
635	NR:5 (METALLTORU). Taastatud tuginedes katastriüksuse varasema mõõtmisega saadud koordinaatidele. NR:10 (METALLTORU). Paigaldatud lähtudes maakorralduskavast. NR:11 (METALLTORU). Paigaldatud lähtudes maakorralduskavast. NR:12 (METALLTORU). Paigaldatud lähtudes maakorralduskavast. NR:13 (METALLTORU). Paigaldatud lähtudes maakorralduskavast. NR:14 (METALLTORU). Paigaldatud lähtudes maakorralduskavast. NR:15 (METALLTORU). Paigaldatud lähtudes maakorralduskavast. NR:16 (METALLTORU). Paigaldatud lähtudes maakorralduskavast. NR:17 (METALLTORU). Paigaldatud lähtudes maakorralduskavast. NR:24 (METALLTORU). Paigaldatud lähtudes maakorralduskavast.

Piiride kirjelduse skeem 1



Piiride kirjelduse skeem 2



Piiride kirjelduse skeem 3

